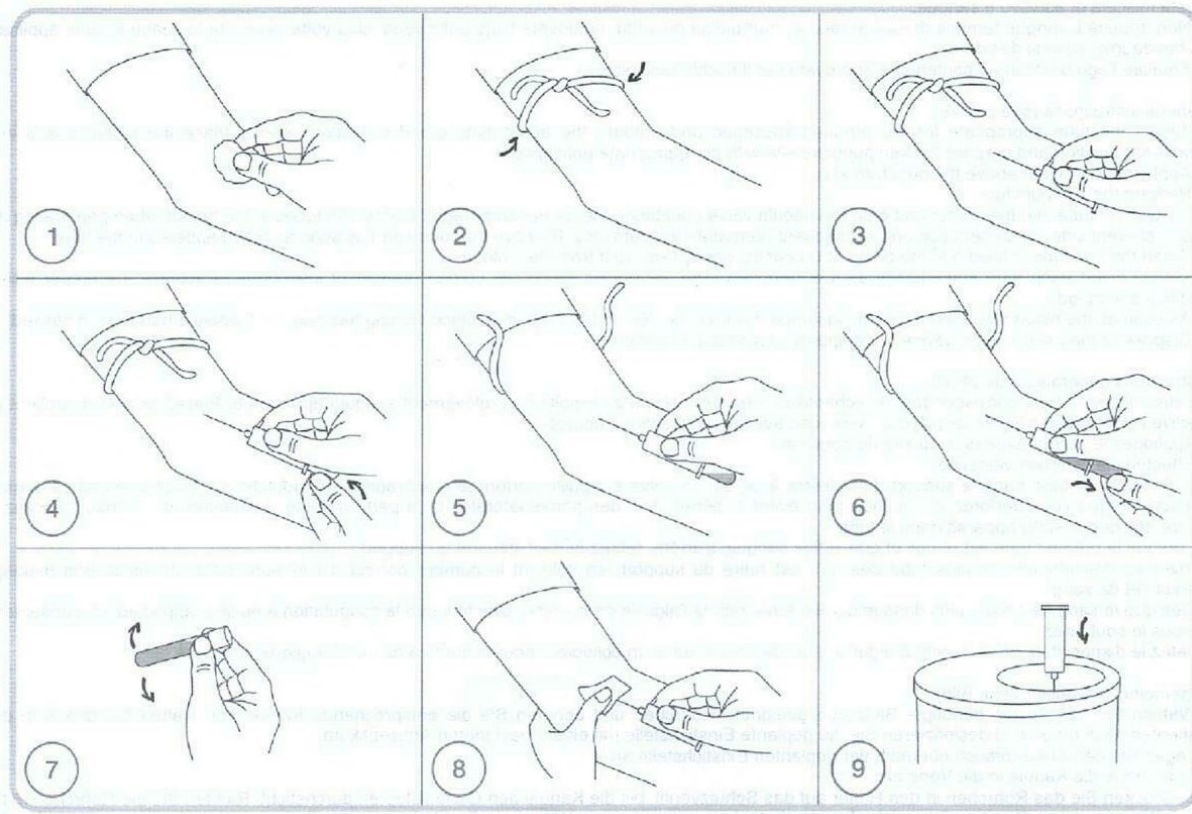


VAKUOVÉ ZKUMAVKY PRO ODBĚR KRVE



OBEČNÁ VAROVÁNÍ PŘI POUŽÍVÁNÍ

Během odběru a při manipulaci s odběrovými zkumavkami noste rukavice. Produkt nepoužívejte, pokud je poškozen nebo po datu expirace. Produkt nepoužívejte na žádné jiné účely, které by mohly být považovány za nevhodné. Skladujte na suchém místě mimo zdrojů tepla a mimo přímého slunečního světla. Zařízení je jednorázové, opětovným použitím se ztrácí všechna účinnost a vlastnosti. Produkt likvidujte podle platných předpisů.

Obecné pokyny (viz obrázky)

1. Vyberte zkumavku vhodnou pro požadovaný vzorek a připravte vhodnou odběrovou jehlu. Paži pacienta umístěte do dolu směřující pozice a připravte místo odběru pomocí vhodného antiseptika;
2. Nad místo odběru aplikujte škrtidlo;
3. Vykonejte odběr žilové krve;
- 4-5 Zasuňte zkumavku do držáku a na ventil jehly propíchnutím gumového uzávěru. Při propíchnutí uzávěru vyrovnejte zkumavky ve stojanu, aby se zabránilo propíchnuté bočních stěn a předčasné ztrátě vakua. Škrtidlo odstraňte, jakmile se krev objeví ve zkumavce.
6. Když se naplní první zkumavka a přítok krve se zastaví, jemně ji vyjměte z držáku.
7. Každou zkumavku okamžitě po vyjmutí z držáku opatrně obračejte s použitím správného počtu obráčení pro dosažení dostatečného promíchání krve s aditivem.
8. Jakmile krev přestane vtékat do poslední zkumavky, vyjměte jehlu ze žíly. Když se objeví srážení krve, místo zalepte, pokud je to potřebné.
9. Použité zařízení jehly zlikvidujte vložením do schválené nádoby pro biologicky nebezpečný odpad.

STERILE R

CE

IVD

